

المملكة العربية السعودية  
المركز الوطني لتنمية القطاع غير الربحي  
الجمعية الخيرية بالهدار  
ترخيص رقم 337



رؤية  
VISION 2030  
المملكة العربية السعودية  
KINGDOM OF SAUDI ARABIA

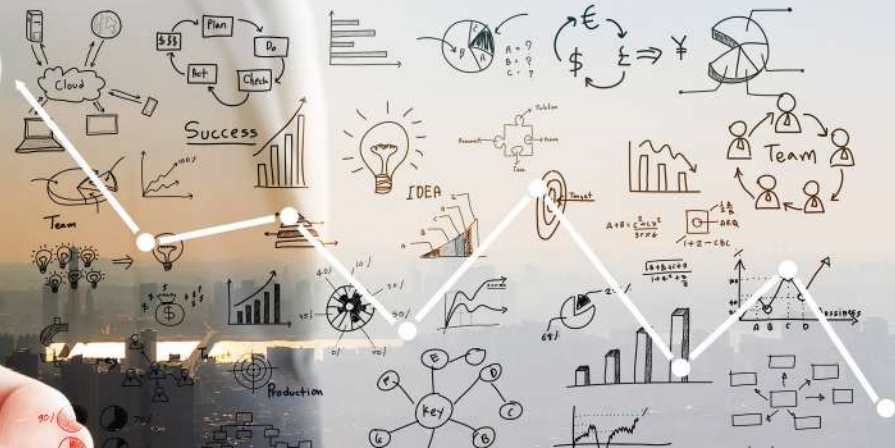
المركز الوطني لتنمية  
القطاع غير الربحي  
National Center for  
Non-Profit Sector



الموارد البشرية  
والتنمية الاجتماعية



# الخطة التشغيلية السنوية لعام 2024 م





## شهادة التسجيل

رقم الترخيص: 337  
تاريخ الترخيص: 2006/02/07

المركز الوطني لتنمية  
القطاع غير الربحي  
National Center for  
Non-Profit Sector



### شهادة ترخيص (جمعية أهلية)

اسم الكيان | الجمعية الخيرية بالهدار  
مقر الكيان | الأفلج  
نطاق الخدمات | حسب ماتحدده اللائحة الأساسية

وذلك بناءً على نظام الجمعيات والمؤسسات الأهلية الصادر بالرسوم للكي رقم (م/8) وتاريخ (1437/02/19 هـ) يسري العمل بهذه الشهادة حتى تاريخ (2024/03/11) ويجب تجديدها في حال تغيرت معلوماتها



يمكنك التحقق من صحة هذه  
الشهادة بمسح هذا الرمز

للرکز الوطني لتنمية القطاع غير الربحي

المملكة العربية السعودية  
المركز الوطني لتنمية  
القطاع غير الربحي  
(٢٨)

• الشهادة معتمدة ولا تحتاج إلى توقيع  
• يحق لحامل الشهادة مراجعة جميع الجهات الحكومية والتجارية وغير الربحية والبنوك والشركات للالفة



رؤية  
2030  
Vision 2030  
Saudi Vision 2030

٨٢٧٨٠  
١٤٤٤/٤/٢٦ م



وزارة العمل  
والتنمية الاجتماعية  
المملكة العربية السعودية

سعادة رئيس مجلس إدارة جمعية البر الخيرية بالهدار

الأستاذ/ فهد بن عبدالله بن فهد الدوسري

السلام عليكم ورحمة الله وبركاته . . .

بناءً على اجتماع الجمعية العمومية المقام يوم الثلاثاء ٢٠/٤/١٤٤٤ هـ، حيث أنه تم انتخاب مجلس إدارة الجمعية وذلك برئاستكم وعضوية ككل من

1. الأستاذ/ عبدالعزيز بن عامر بن طايبة الدوسري نائب الرئيس
2. الأستاذ/ بتال بن محمد بن بتال التثني أمين الصندوق
3. الأستاذ/ عائش بن بتال بن حشان الدوسري عضو
4. الأستاذ/ حزام بن محمد بن عبدالله الدوسري عضو
5. الأستاذ/ مدهش بن عمر بن إبراهيم الدوسري عضو
6. الأستاذ/ حمد بن مطرف بن حمد الدوسري عضو
7. الأستاذ / مبارك بن خلف بن ناصر الدوسري عضو
8. الأستاذ / سعود بن بتال بن حشان الدوسري عضو

أفديكم باعتماد هذا المجلس لتسيير أعمال الجمعية حتى نهاية فترة بتاريخ ٢٠/٤/١٤٤٥ هـ.

وتقبلاً تحياتي وتقديري . . .

مدير مركز التنمية الاجتماعية بالأفلاج  
  
 مبعث بن محمد المككي

gdn\_rj@mad.gov.sa

### أعضاء مجلس الإدارة

**الرؤية:** الريادة في تحويل 30 % من مستخدمي جمعية الهدار إلى مجتمع منتج بحلول 2025م. 

**الرسالة:** نُسخر الجهود البشرية والمادية لتنمية المستهدفين وتمكينهم تدريجياً ليتحولوا من الرعوية إلى الإنتاج العملي. 

التطوير

الإبداع

المسؤولية  
الاجتماعية

النزاهة  
والشفافية

التعاون

**القيم:** 

**الأهداف الإستراتيجية:** 

- 1- جذب الكفاءات لعضوية الجمعية.
- 2- ابتكار مشاريع تنموية.
- 3- تأهيل وتطوير الموارد البشرية في الجمعية.
- 4- تحقيق موارد مالية مستدامة وأمنه باستثمارات في عدة قطاعات مجدية.
- 5- تطبيق الجودة الشاملة في الجمعية وفقاً لمعايير الحوكمة والامتة.
- 6- جذب الكفاءات للتطوع بالجمعية

## الخطة التشغيلية لتنفيذ برامج الجمعية

جذب الكفاءات لعضوية الجمعية											الهدف الاستراتيجي ١	
إبراز منجزات الجمعية في المهرجانات والمناسبات المحلية											الهدف التشغيلي ١-١	
نشر مكتسبات عضوية الجمعية الاجتماعية											المبادرة ١-١	
الاثر	المخرجات المتوقعة	نسبة التنفيذ للمخطط	العدد المستهدف أو المخطط له	الفئة المستهدفة	الجغرافيا	التكلفة		مسؤول التنفيذ		تاريخ التنفيذ		آلية التنفيذ
						الفعالية	المقدرة	مساند	مباشر	قضي	مخطط	
استدامة العمل بالجمعية. رفع كفاءة العمل	وجود عضوية على قدر من الكفاءة والمهارة بالمهام المناطة بهم		عشرة بالسنة	الفاعلين بالمجتمع	مدينة الهدار			العلاقات العامة وأعضاء مجلس الإدارة	المدير التنفيذي		مستمر	المشاركة في المهرجانات. تسخير العلاقات الشخصية لكسب نوي الخبرات والتجارب لعضوية الجمعية.

## الخطة التشغيلية لتنفيذ برامج الجمعية

الهدف الاستراتيجي ٢										
الهدف التشغيلي ٢-١										
المبادرة ١- ١										
الآلية التنفيذ	تاريخ التنفيذ		مسؤول التنفيذ		التكلفة		الجغرافيا	الفئة المستهدفة	العقد المستهدف أو المخطط له	نسبة التنفيذ للمخطط
	مخطط	فقط	مباشر	مساند	المقدرة	الفعلية				
ابتكار مشاريع تنموية.	توزيع سلة غذائية للأسر الفقيرة تحتوي على مواد غذائية ضرورية كل شهرين مشروع السلال الغذائية (مؤونة الاسر - إطعام الاسر المحتاجة)									
آلية التنفيذ	مستمر	كل شهرين	لجنة المستودع	إدارة المشاريع + الإدارة المالية	735600 ريال		مقر الجمعية مدينة الهدار وما جاورها من قرى وهجر (الهجرة الشجري- ام طوال ...)	الأسر الفقيرة وأسر الأرامل المطلقات وأسر كبار السن	٤٢٠ أسرة	نسبة التنفيذ للمخطط
الامر	المخرجات المتوقعة	توزيع المواد الغذائية - الاستقرار النفسي والاجتماعي للأسر والمعيشي للشريحة المستهدفة. - بناء نموذج فاعل ومتعطف. - تحسين صورة العمل الخيري من خلال اشعار المستفيد بالأمان.	الغذائية الضرورية للأسر المستهدفة مما يضمن لهم العيش بكرامة. - تخفيف العبء المالي المترتب على شراء المواد الغذائية	توزيع المواد الغذائية - الاستقرار النفسي والاجتماعي للأسر والمعيشي للشريحة المستهدفة. - بناء نموذج فاعل ومتعطف. - تحسين صورة العمل الخيري من خلال اشعار المستفيد بالأمان.	توزيع المواد الغذائية - الاستقرار النفسي والاجتماعي للأسر والمعيشي للشريحة المستهدفة. - بناء نموذج فاعل ومتعطف. - تحسين صورة العمل الخيري من خلال اشعار المستفيد بالأمان.	توزيع المواد الغذائية - الاستقرار النفسي والاجتماعي للأسر والمعيشي للشريحة المستهدفة. - بناء نموذج فاعل ومتعطف. - تحسين صورة العمل الخيري من خلال اشعار المستفيد بالأمان.	توزيع المواد الغذائية - الاستقرار النفسي والاجتماعي للأسر والمعيشي للشريحة المستهدفة. - بناء نموذج فاعل ومتعطف. - تحسين صورة العمل الخيري من خلال اشعار المستفيد بالأمان.	توزيع المواد الغذائية - الاستقرار النفسي والاجتماعي للأسر والمعيشي للشريحة المستهدفة. - بناء نموذج فاعل ومتعطف. - تحسين صورة العمل الخيري من خلال اشعار المستفيد بالأمان.	توزيع المواد الغذائية - الاستقرار النفسي والاجتماعي للأسر والمعيشي للشريحة المستهدفة. - بناء نموذج فاعل ومتعطف. - تحسين صورة العمل الخيري من خلال اشعار المستفيد بالأمان.	توزيع المواد الغذائية - الاستقرار النفسي والاجتماعي للأسر والمعيشي للشريحة المستهدفة. - بناء نموذج فاعل ومتعطف. - تحسين صورة العمل الخيري من خلال اشعار المستفيد بالأمان.

## الخطة التشغيلية لتنفيذ برامج الجمعية

الهدف الاستراتيجي ٢										
الهدف التشغيلي ١- ٢										
المبادرة ٢-١										
الآلية التنفيذية	تاريخ التنفيذ	مسؤول التنفيذ		التكلفة		الفترة المستهدفة	العدد المستهدف أو المخطط له	نسبة التنفيذ للمخطط	المخرجات المتوقعة	الإثر
		مباشر	مسائل	المقدرة	الفعلية					
		مخطط	مباشر							
ابتكار مشاريع تنموية.										
تلبية الاحتياجات الضرورية لتخفيف حدة الفقر بتوفير الأجهزة الكهربائية المنزلية (غسالات - افران- مكيفات - ثلاجات) . -										
توزيع الأجهزة الكهربائية المنزلية										
	الربع الأول و الربع الرابع	كل شهرين	لجنة المستودع	الباحث الاجتماعي إدارة المشاريع	300000 ريال	مقر الجمعية مدينة الهدار وما جاورها من قرى وهجر (الهجرة الشجري- ام طوال ...)	200 أسرة	المنفذ / المنفذ	-توفير سبل الراحة والحياة الكريمة.. - مساعدة الاسر الفقيرة بما يحتاجونه وما ينقصهم من الأجهزة المنزلية الضرورية.	بيئة منزلية كريمة والاستقرار النفسي والمعيشي للأسر الفقيرة.



## الخطة التشغيلية لتنفيذ برامج الجمعية

الهدف الاستراتيجي ٢												
الهدف التشغيلي ٢-١												
المبادرة ٢-١												
ابتكار مشاريع تنموية.												
١- تسديد إيجارات منازل الأسر العاجزة عن التسديد.												
تسديد الإيجارات المنزلية												
الآثر	المخرجات المتوقعة	نسبة التنفيذ للمخطط	العدد المستهدف أو المخطط له	الفئة المستهدفة	الجغرافيا	التكلفة		مسؤول التنفيذ		تاريخ التنفيذ		آلية التنفيذ
						المقدرة	الفعلية	مساند	مباشر	قطعي	مخطط	
- الحد من حاجة الأسر المستأجرة والتخفيف عنهم. - رفع المستوى المعيشي للأسرة وتفريغ كربتهم	- الحفاظ على كرامة الأسرة من مطالبة مالكي العقار وتتبعهم المستمر لهم لدفع الإيجار-	المنفذ / المنفذ	7 أسرة	الأسر الفقيرة شديد الحاجة	مدنية الهدار	75000 ريال		- الباحث الاجتماعي الإدارة -العالية	إدارة المشاريع	وفق عقود الإيجارات		- حصر الأسر المستحقة للإيجار - اقتناع اللجنة بحالة المستفيد -موافقة مجلس الإدارة على سداد الإيجار - صرف شيك باسم مالك المنزل مقابل سداد ايجار الأسر المستفيدة - توثيق المشروع وعمل التقرير.

## الخطة التشغيلية لتنفيذ برامج الجمعية

الهدف الاستراتيجي ٢												
الهدف التشغيلي ٢-١												
توزيع وجبات إفطار الصائمين وتوزيع سلال رمضانية												
المبادرة ٢-١												
الانثر	المخرجات المتوقعة	نسبة التنفيذ للمخطط	العدد المستهدف أو المخطط له	الفئة المستهدفة	الجغرافيا	التكلفة		مسؤول التنفيذ		تاريخ التنفيذ		آلية التنفيذ
						المقدرة	الفعليه	مسائل	مبتدئ	فعل	مخطط	
بث روح التعاون والأخوة والمساواة بينهم	تقديم سلات رمضانية الاسر المحتاجة وتقديم وجبات إفطار الصائمين وتزويدها باحتياجات الشهر الفضيل من المواد الغذائية	المنفذ / المنفذ	٤٢٠ أسرة	٨٠٠ صائم يوميا تقريبا	الأسر الفقيرة	مواقع إفطار الصائمين داخل مدينة الهدار مسجد البلدية -مسجد الطرف- مسجد الفحيل- مسجد المصاير- - سككات العمالة الوافدة- الطرقات والأماكن العامة	240000 ريال		الإدارة المالية	إدارة المشاريع لجنة المستودع	قبل وخلال شهر رمضان المبارك	-تجهيز السلال الغذائية أو استقبالها عتياً. تجهيز سفرة إفطار صائم تتكون من الوجبة التالية ( ربع حبة دجاج مع الرز + ماء + عصير او لبن + زيادي + عيش ) -تجهيز مواقع الإفطار وتقديم وجبات إفطار الصائم .على مواقع الإفطار -صرف و تقديم وتوصيل السلال للمستفيدين من مستودع الجمعية التوثيق وارسال التقارير للجهة الداعمة

## الخطة التشغيلية لتنفيذ برامج الجمعية

الهدف الاستراتيجي ٢												
الهدف التشغيلي ٢-١												
المبادرة ٢-١												
ترميم واستكمال المنازل												
الأنر	المخرجات المتوقعة	نسبة التنفيذ للمخطط	العدد المستهدف أو المخطط له	الفئة المستهدفة	الجغرافيا	التكلفة		مسؤول التنفيذ		تاريخ التنفيذ		آلية التنفيذ
						المقدرة	الفعية	مساند	مباشر	فعلی	مخطط	
نشر الاستقرار النفسي والجسدي للمحتاجين لتأهيلهم للحياة كرامتهم	إيواء الاسر الفقيرة و عوائلهم و أطفالهم في اماكن مناسبة لهم تحفظ كرامتهم		15 أسرة	الاسر الأشد فقراً من الارامل والمطلقات وأسر كبار السن	مدينة الهدار	700000 ريال		الباحث الاجتماعي الإدارة المالية	إدارة المشاريع والبرامج		مستمر	تشكيل لجنة مشرفة على المشروع. زيارة ميدانية للاطلاع على السكن. كتابة الأسماء حسب الحاجة للسكن. - بحث الأسر عن طريق باحثين من الجمعية. - تحديد الأسر المستفيدة. - الاتفاق مع شركات المقاوله لتنفيذ المشروع

## الخطة التشغيلية لتنفيذ برامج الجمعية

الهدف الاستراتيجي ٢												
الهدف التشغيلي ٢-١												
مخفيف العبء المادي على الأسر من خلال تأمين توزيع حقائب مستلزمات مدرسية للطلاب والطالبات بمراحل التعليم العام.												
المبادرة ٢-١												
مشروع المبادرات الطلابية التعليمية												
الآثر	المخرجات المتوقعة	نسبة التنفيذ المخطط	العدد المستهدف أو المخطط له	الفئة المستهدفة	الجغرافيا	التكلفة		مسؤول التنفيذ		تاريخ التنفيذ		آلية التنفيذ
						القطرية	المقدرة	مستاد	مباشر	قبل	مخطط	
استكمال ابناء الاسر الفقيرة من الطلاب والطالبات لمسيرتهم الدراسية. بناء الفكر المنتج والمعتمد على الذات.	إدخال البهجة والسورور في نفوس العديد من الطلبة وذويهم من خلال تأمين مستلزماتهم الدراسية		600 طالب وطالبة تقريبا	الاسر الأشد فقراً من الأراامل والمطلقات وأسر كبار السن	مدارس مدنية الهدار ومدارس هجرة الهمجة		٨.٠٠٠ ريال	الباحث الاجتماعي	إدارة المشاريع والبرامج	قبل بداية واثاء العام الدراسي		-حصر الطلاب المستفيدين من المشروع وعمل كشف بأسمائهم - التنسيق مع المدارس لتحديد الزمان والمكان الذي سيتم فيه توزيع الحقائب المدرسية وتجهز العدد المطلوب الحقائب والمستلزمات المدرسية - ارسال تقرير مفصل عن تنفيذ المشروع للجهات الداعمة ويشمل صور من الفواتير والشيكات

## الخطة التشغيلية لتنفيذ برامج الجمعية

الهدف الاستراتيجي ٢												
الهدف التشغيلي ٢-١												
المبادرة ٢-١												
الدورات التدريبية												
الآثر	المخرجات المتوقعة	نسبة التنفيذ للمخطط	العدد المستهدف له المخطط	الفئة المستهدفة	الجغرافيا	التكلفة		مسؤول التنفيذ		تاريخ التنفيذ		آلية التنفيذ
						القطعة	المقدرة	مساند	مباشر	فعل	مخطط	
التطوير والتدريب وبناء القدرات المؤهلة لسوق العمل.	اكتساب معارف ومهارات جديدة- تعزيز القدرات - مواكبة التطوير		25 مستفيد	الاسر المستفيدة وابنائهم	مدينة الهدار		١٥.٠٠٠ ريال	المختصون في المجال + الإدارة المالية	إدارة التطوير والتدريب + المدربين		الربع الثالث	الاعداد والتنظيم لدورات وبرنامج تدريبية

### الخطة التشغيلية لتنفيذ برامج الجمعية

الهدف الاستراتيجي ٢												
الهدف التشغيلي ٢-١												
المبادرة ٢-١												
مشاريع تنمية												
تلبية الاحتياجات الضرورية بصرف اعانات شهرية للأسر الأشد فقرا لتخفيف المعاناة عنهم.												
مشروع كفالة الاسر المحتاجة												
الامر	المخرجات المتوقعة	نسبة التنفيذ المخطط	العدد المستهدف أو المخطط له	الفئة المستهدفة	الجغرافيا	التكلفة		مسؤول التنفيذ		تاريخ التنفيذ		آلية التنفيذ
						الفعلية	المطروقة	مساند	مباشر	قلمى	مخطط	
كفالة ورعاية الأسر شديدة الحاجة	نسعى من خلال هذا المشروع لتجاوز الصعوبات التي تواجهها الأسر الفقيرة. ٢- التخفيف عن كاهل الأسر ذات الدخل المحدود		٤٢ أسرة شديدة الحاجة	الاسر الأشد فقراً شديدة الحاجة	مدينة الهدار محلات البيقات بالهدار		٢٠٠٠٠ ريال	الباحث الاجتماعي الإدارة المالية	إدارة المشاريع والبرامج		ينفذ شهري	١- تجهيز كسوفات الاسر ٢- الاتفاق مع المحلات التجارية بتوفير المواد الغذائية. ٣- تجهيز قسائم شرائية بعدد الاسر مع كتابة اسم المستفيد واسم المحلات ومبلغ الكفالة. ٤- تسليم الاسر القسائم الشرائية من مقر الجمعية واعطاها لصاحب المحلات عند استلام المواد الغذائية. ٥- صرف شيك باسم صاحب المحلات مقابل الكفالة الشهرية للأسر المستفيدة. ٦ - توثيق مراحل المشروع

## الخطة التشغيلية لتنفيذ برامج الجمعية

الهدف الاستراتيجي ٢												
الهدف التشغيلي ٢-١												
المبادرة ٢-١												
مشروع فواتير الكهرباء												
الاثر	المؤقتة المعدرات	نسبة التنفيذ للمخطط	العدد المستهدف او المخطط له	الفئة المستهدفة	الجغرافيا	التكلفة		مسؤول التنفيذ		تاريخ التنفيذ		ألية التنفيذ
						المقدرة	الفعلية	مساند	مباشر	مخطط	فعلي	
سد احتياجات الفقراء العاجزين بتسديد فواتير الكهرباء. ٢- توفير الراحة النفسية والطمأنينة للمحتاجين عن طريق تسديد فواتير الكهرباء	إدخال البسمة والسرور على الأسر المحتاجة بعودة الكهرباء إليهم وعودة حياتهم لطبيعتها.	90 أسرة		الاسر شديدة الحاجة	مقر الجمعية مدينة الهدار  وما جاورها من قرى وهجر (الهجرة الشجري- ام طوال (...)	200000 ريال		الإدارة المالية	اللجنة الاجتماعية	على مدار السنة		عرض طلبات سداد فواتير الكهرباء على مجلس الإدارة . موافقة اللجنة بتسديد الفاتورة او جزء منها .

### الخطة التشغيلية لتنفيذ برامج الجمعية

الهدف الاستراتيجي ٢												
الهدف التشغيلي ٢-١												
المبادرة ٢-١												
ابنكار مشاريع تنمية												
تامين وشراء المستلزمات الشتوية												
مشروع صدقة الشتاء												
الان	المخرجات المتوقعة	نسبة التنفيذ للمخطط	العدد المستهدف أو المخطط له	الفئة المستهدفة	الجغرافيا	التكلفة		مسؤول التنفيذ		تاريخ التنفيذ		آلية التنفيذ
						المقدرة	الفعلية	مسئله	مباشر	تاريخي	مخطط	
تحقيق الراحة والسعادة للأسر الفقيرة بتوفير الدفء لها	توفير وسائل الدفء للمحتاجين مما ساهم في سلامتهم من أعراض البرد القارس.		٤٢٠ أسرة	الاسر الفقيرة واسر كبار السن واسر الارامل واسر المطلقات	مقر الجمعية مدينة الهدار وما جاورها من قرى وهجر (الهمجة الشجري- ام طوال ...)		180000 ريال	إدارة المشاريع + الإدارة المالية	لجنة المستودع	قبل بداية فصل الشتاء		-حصر المستفيدين من المشروع -احضار تسعيرات واختيار الأنسب - توريد الأصناف للمستودع او استقبالها عينيا. -بدء التوزيع توثيق المشروع. عمل التقرير وارسله للجهة الداعمة.



## الخطة التشغيلية لتنفيذ برامج الجمعية

الهدف الاستراتيجي ٢												
ابتكار مشاريع تنموية												
الهدف التشغيلي ٢-١												
توزيع الزكاة على كافة الأسر المستحقة في الجمعية												
المبادرة ٢-١												
مشروع الزكاة												
الإثر	المخرجات المتوقعة	نسبة التنفيذ للمخطط	العدد المستهدف أو المخطط له	الفئة المستهدفة	الجغرافيا	التكلفة		مسؤول التنفيذ		تاريخ التنفيذ		آلية التنفيذ
						المقدرة	القطعية	مساند	مباشر	قطعي	مخطط	
تخفيف العبء عن الأسر الفقيرة	توزيع الزكاة الاسرة ممن تنطبق عليهم شروط الزكاة.		٤٢٠ أسرة	الاسر الفقيرة واسر كبار السن واسر الارامل واسر المطلقات	مقر الجمعية مدينة الهدار وما جاورها من قرى وهجر (الهجرة الشجري- ام طوال ...)	غير محدد		الإدارة المالية	اللجنة الاجتماعية		مستمر	تحديد مبالغ الزكاة الواردة في حسابات الجمعية وتم تحويلها في الحسابات البنكية للأسر المستفيدة حسب تصنيف الأسر وعدد الأفراد وحسب رأي اللجنة.

## الخطة التشغيلية لتنفيذ برامج الجمعية

الهدف الإستراتيجي ٢												
الهدف التشغيلي ٢-١												
المبادرة ٢-١												
ابتكار مشاريع تنموية												
تأمين الماء للأسر المستفيدة												
مشروع السقيا												
الأثر	المخرجات المتوقعة	نسبة التنفيذ للمخطط	العدد المستهدف أو المخطط له	الفئة المستهدفة	الجغرافيا	التكلفة		مسؤول التنفيذ		تاريخ التنفيذ		آلية التنفيذ
						المقدرة	القطبية	مسائد	مباشر	فقطي	مخطط	
المحافظة على صحة المستفيدين من خلال توزيع مياه صالحة للشرب	توفير مياه الشرب		٢٥٠ مستفيد يوميا تقريبا	الاسر الفقيرة وعابري السبيل والعمالة الوافدة	مدينة الهدار	150000 ريال		الإدارة المالية	اللجنة الاجتماعية		مستمر	تجهيز مياه الشرب - تعبئة وتجهيز وصيانة برادات المياه

## الخطة التشغيلية لتنفيذ برامج الجمعية

الهدف الاستراتيجي ٣													
تأهيل وتطوير الموارد البشرية في الجمعية.													
الهدف التشغيلي ٣-١													
رفع الأداء لتطوير الموارد البشرية على مهام التطوير والتدريب، والعمل على تكوين قوة عمل مستقرة وفعالة ومتعاونة.													
المبادرة ٣-١													
استقطاب عدد ١٢ مستشار لكل شهر لتطوير العاملين بالجمعية.													
الآثر	المخرجات المتوقعة	نسبة التنفيذ للمخطط	العدد المستهدف أو المخطط له	الفئة المستهدفة	الجغرافيا	التكلفة		مسؤول التنفيذ		تاريخ التنفيذ		آلية التنفيذ	
						المقدرة	الفعليه	مساند	مباشر	قلم	مخطط		
تحسين أداء الجمعية وتحسين الأداء بشكل متدرج	إدارة أفضل للموارد المتاحة وفعالية أعلى للبرامج والأنشطة. -زيادة المعلومات والمهارات للعنصر البشري.		5	الموظفين ومنسوبي الجمعية	مدينة الهدار	100000 ريال		الإدارة المالية	لجنة التطوير والتدريب			الربع الأول + الربع الرابع	استقطاب الاستشاريين وأصحاب الخبرة لتطوير وتنمية الموارد البشرية

## الخطة التشغيلية لتنفيذ برامج الجمعية

الهدف الاستراتيجي ٤												
تحقيق موارد مالية مستدامة وأمنه باستثمارات في عدة قطاعات مجدية.												
الهدف التشغيلي ٤-١												
-إقامة وقف خيري يعود ريعه لمشاريع وبرامج الجمعية												
المبادرة ٤-١												
مشروع بناء الوقف الخيري في مرحلته الأولى												
الأثر	المخرجات المتوقعة	نسبة التنفيذ للمخطط	العدد المستهدف أو المخطط له	الفئة المستهدفة	الجغرافيا	التكلفة		مسؤول التنفيذ		تاريخ التنفيذ		آلية التنفيذ
						المقدرة	الفعلية	مساند	مباشر	مخطط	فقطي	
الإيرادات المستدامة للجمعية . صرف ريعه في برامج ومشاريع تخدم الأسر المستفيدة	زيادة الموارد الذاتية والاستدامة المالية للجمعية تحقيقاً لرؤية ٢٠٣٠		٤٢٠ أسرة	الاسر الفقيرة واسر كبار السن واسر الارامل واسر المطلقات	مدينة الرياض ضاحية لين	2800000 ريال		الإدارة المالية	لجنة الاستثمار + إدارة الجمعية		مستمر	مرحلة البناء: المقاوله على بناء الوقف (على المفتاح) مع مؤسسة المقاولات مع التنفيذ سيتم رفع تقارير مرحلية مصورة ومكتوبة للداعم

## الخطة التشغيلية لتنفيذ برامج الجمعية

تطبيق الجودة الشاملة في الجمعية وفقا لمعايير الحوكمة والامثال										الهدف الاستراتيجي		
توفير الوقت والجهد ببرامج الكترونية.										الهدف التشغيلي ٥-١		
تطوير نظم العمل إلكترونياً بالجمعية										المبادرة ٥-١		
الاثر	المخرجات المتوقعة	نسبة التنفيذ للمخطط	العدد المستهدف له المخطط أو	الفئة المستهدفة	الجغرافيا	التكلفة		مسؤول التنفيذ		تاريخ التنفيذ		آلية التنفيذ
						المقدرة	الفعليه	مساند	مباشر	قضى	مخطط	
- تدريب الواعدين والذين لديهم قدرات في التقنية من المستفيدين لخدمهم في مشاريعهم.	-مهارات إدارية بمعايير جودة عالية تساهم في زيادة الكفاءة للجمعية من خلال اتقان برنامج EXCEL وتجاوز الاختبار المقرر. -موظفين مدربين يعملون في الجمعية بما يتوافق مع أنظمة الجودة العالمية / كم عدد الساعات الفعلية الان في العمل – كم عدد الساعات المقدرة للعمل بعد التدريب	المنفذ / المنفذ	4	الموظفين بالجمعية	مدينة الهدار حي الهالاي مقر الجمعية	60000		المالية التنفيذ	لجنة البرامج لجنة التطوير والتدريب.	١ يوليو إلى ١٥ أغسطس ٢٠٢١م	-تشخيص واقع الجمعية التقني -التعرف على نقاط الضعف في تشخيص الواقع وتحديد ها. -طلب ثلاث تسعيرات من مبرمجين مختصين واختيار الأنسب والأفضل -كتابة العقد مع مؤسسة لتصميم البرامج ويشمل التوريد والتركييب والصيانة والتدريب -تدريب الموظفين على البرامج إعداد التقرير الختامي للبرنامج خدمات ما بعد البيع لمدة ست شهور	

### الخطة التشغيلية لتنفيذ برامج الجمعية

جذب الكفاءات للتطوع بالجمعية											الهدف الاستراتيجي ٦	
حث المتطوعين والمجتمع المحلي للمشاركة في أنشطة الاعمال التطوعية											الهدف التشغيلي ٦-١	
المشاركة والمساهمة في تنفيذ وتقديم الدعم المالي لتفعيل المبادرات التطوعية.											المبادرة ٦-١	
الانثر	المخرجات المتوقعة	نسبة التنفيذ للمخطط	العدد المستهدف أو المخطط له	اللفة المستهدفة	الجغرافيا	التكلفة		مسؤول التنفيذ		تاريخ التنفيذ		آلية التنفيذ
						القطعة	القطعة	مستند	مباشر	قضى	مخطط	
مساعدتهم على خدمة دينهم ومجتمعهم في توفير فرص تطوعية لهم. أن يستفيد المتطوعون من ساعاتهم التطوعية في وظائفهم الحكومية والخاصة	اكتساب الخبرة في العمل التطوعي - تنمية روح المشاركة في المجتمع.		١٢٠ متطوع/ة	المتطوعين المجتمع	مدنية الهدار وما جاورها من قرى وهجر وجميع المناطق		١٠٠٠ بالسنه	الإدارة المالية	قسم التطوع		مستمر	- متابعة عدد المسجلين ورغباتهم في ساعات العمل التطوعي. - زيادة عدد المتطوعين. - زيادة عدد الفرص التطوعية التي توفرها الجمعية

## اعتماد الخطة التشغيلية من قبل مجلس إدارة الجمعية

## عقد عمل ( متطوع ) لتطوير الخطة مع الأستاذ / عبدالله بن محمد عبدالله الهذلول

المملكة العربية السعودية  
الجمعية الخيرية بالهدار

الرقم: \_\_\_\_\_  
التاريخ: \_\_\_\_\_  
المشروعات: \_\_\_\_\_

337 صندوق بوزارة الشؤون البلدية والتخطيط الاجتماعية رقم  
10 شارع الملك عبدالعزيز - الرياض 11464

**اعتماد مجلس الإدارة للخطة السنوية التشغيلية لعام 2024 م**

بمناقشة ما ورد بالخطة السنوية التشغيلية لعام 2024 م الجمعية الخيرية بالهدار بحضور اجتماع مجلس الإدارة رقم (11) بتاريخ 1 / 11 / 2024 م تمت الموافقة على ماورد فيها من برامج وأنشطة

توقيع الأعضاء بماوافق على الخطة السنوية

1	فهد عبد الله فهد الدوسري	الرئيس
2	عبد العزيز عامر طائي التليجات	نائب الرئيس
3	بتال محمد بتال التليجات	أمين الصندوق
4	عايش بتال حسان التليجات	عضو
5	حزام محمد عبد الله الدوسري	عضو
6	منهش عمر إبراهيم الدوسري	عضو
7	حمد مطرف حمد الدوسري	عضو
8	مبارك خلف ناصر الدوسري	عضو
9	عبدال بتال حسان الدوسري	عضو

توقيع فريق العمل بالجمعية

1	شافي عايش عبد الله التليجات	مدير تنفيذي
2	عايش فيصل سعد الوذاعين	محاسب
3	وحيد حسن الخطيب	سكرتير
4	محمد مرزوق الجادعة	كشافة موازة مالية ومسؤول مشاريع
5	منعش عايش بتال	باحث اجتماعي

جمعية الهدار الخيرية  
تأسست  
1436هـ  
1913م  
صندوق بوزارة الشؤون البلدية والتخطيط الاجتماعية رقم 337

الاتحاد: الهدار - مقابل بلدية الهدار - هاتف وفاكس 011/3431514 - جوال: 0511165094 / 0511014204  
من بريد ( 300 ) الرمز البريدي ( 11464 ) البريد الإلكتروني Gk-haddar337@hotmail.com  
العضاب الرئيس SA9400001436001209681 - حساب التبرعات SA7800001436001209682  
حساب الرئيس SA9400001436001209681 - حساب الوكيفة SA1800001436001209682

المملكة العربية السعودية  
الجمعية الخيرية بالهدار

الرقم: \_\_\_\_\_  
التاريخ: \_\_\_\_\_  
المشروعات: \_\_\_\_\_

337 صندوق بوزارة الشؤون البلدية والتخطيط الاجتماعية رقم  
10 شارع الملك عبدالعزيز - الرياض 11464

**« عقد عمل »**

لقد تم وضع الصلدة والصلوات على من تسي بعده أما بعد :

بعون الله وتوفيقه فإنه في يوم الاحد 1444/3/19 هـ الموافق 2024/1/17 م تم الاتفاق بين كل من:

1- الطرف الأول: الجمعية الخيرية بالهدار بمحافظة الاطلاح ومقرها مدينة الهدار مسجلة تحت اشراف وزارة الموارد البشرية والتنمية الاجتماعية برقم (337) وتاريخ 1427/7/6 هـ ويمثلها في التوقيع على هذه الاتفاق المدير التنفيذي للجمعية الأستاذ (شافي عايش عبد الله التليجات )

2- الطرف الثاني: الأستاذ /عبد الله بن محمد بن عبد الله الهذلول هوية وطنية رقم 102982989 وعنوانه القصيم محافظة الباحة حي الريان يملك قدرات وخبرات في التخطيط الاستراتيجي والحوكمة.

ولأن الجمعية الخيرية بالهدار تعمل على تطوير قدراتها ومشاريعها وتسعى لتطوير الخطتين الاستراتيجية والتنشغيلية وتطبيق الحوكمة، لذا ترغب الجمعية بالتعاون مع الطرف الثاني على تقديم خدمات استشارية وتطويرية للجمعية عن بعد في المجالات المذكورة كمتطوع للجمعية في المدة من 2024/1/17 حتى 2024/12/17 دون أدنى مسؤولية على الطرفين.

بإذنه الموقر ...

من الطرف الأول :  
المدير التنفيذي بالجمعية  
شافي بن عايش عبد الله التليجات

الطرف الثاني :  
الأستاذ / عبدالله بن محمد بن عبد الله الهذلول

الاتحاد: الهدار - مقابل بلدية الهدار - هاتف وفاكس 011/3431514 - جوال: 0511165094 / 0511014204  
من بريد ( 300 ) الرمز البريدي ( 11464 ) البريد الإلكتروني Gk-haddar337@hotmail.com  
العضاب الرئيس SA9400001436001209681 - حساب التبرعات SA7800001436001209682  
حساب الرئيس SA9400001436001209681 - حساب الوكيفة SA1800001436001209682



حسابات الجمعية في مصرف الراجحي - فرع الأفلاج ( ١٤٢ )  
الحساب الرئيسي SA3780000142608010209665  
حساب الزكاة SA1580000142608010209673  
حساب التبرعات SA9080000142608010209681  
حساب الوقف SA1780000142608010997665

0591001203 011/6831549  
Gk-haddar337@hotmail.com